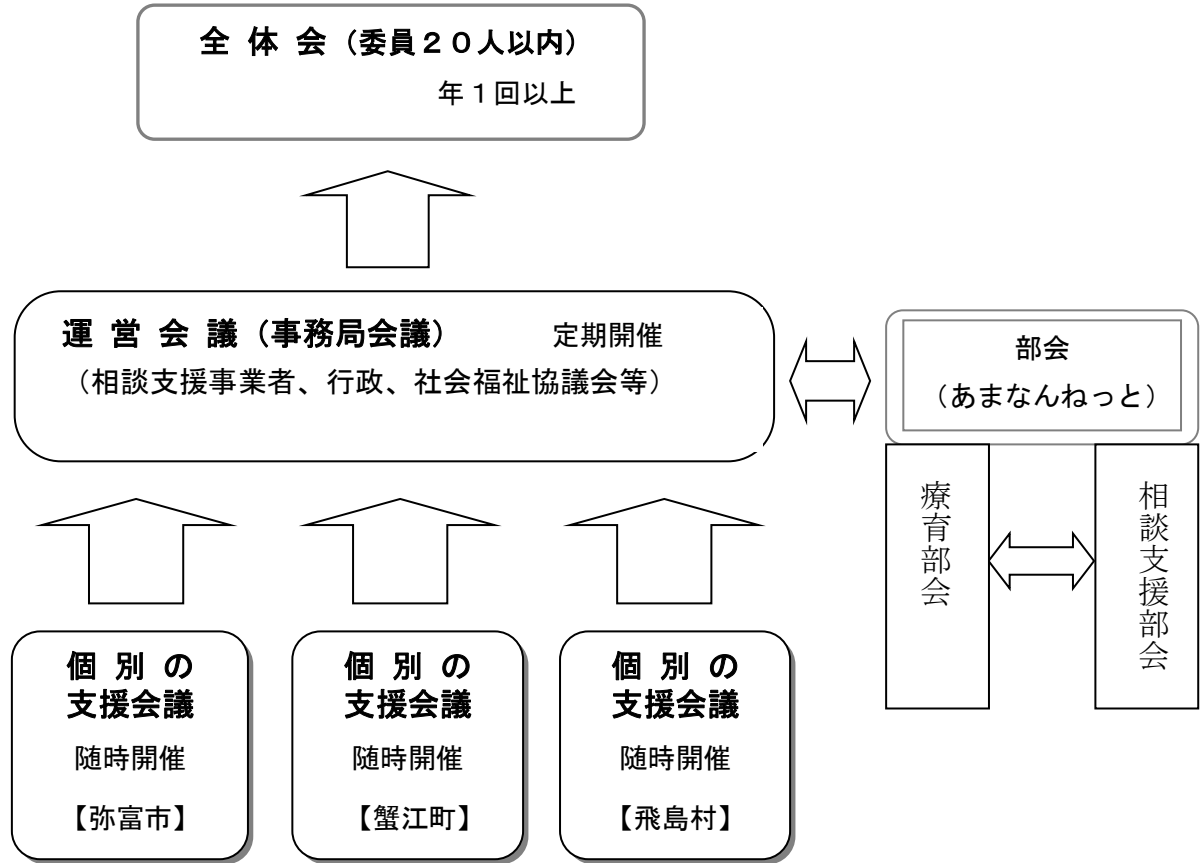


海部南部障害者自立支援協議会の組織図

2018年8月1日現在



会議の目的

【個別の支援会議】

具体的な個別ケースを検討し、支援内容・課題等を議論する。

※本人を中心に関係者が支援を行う上での課題を確認する場

【運営会議（事務局会議）】

個別の支援会議で確認したケースの取り扱いや地域の現状・課題等について、地域の関係者が定期的に情報共有・協議を行う。

【部会】

課題別に具体的議論を深める。

【全体会】

地域におけるニーズ、課題等についての協議及び調整等を行い、地域としての基本的な方針や施策提案等について、協議会全体として意思確認を行う。